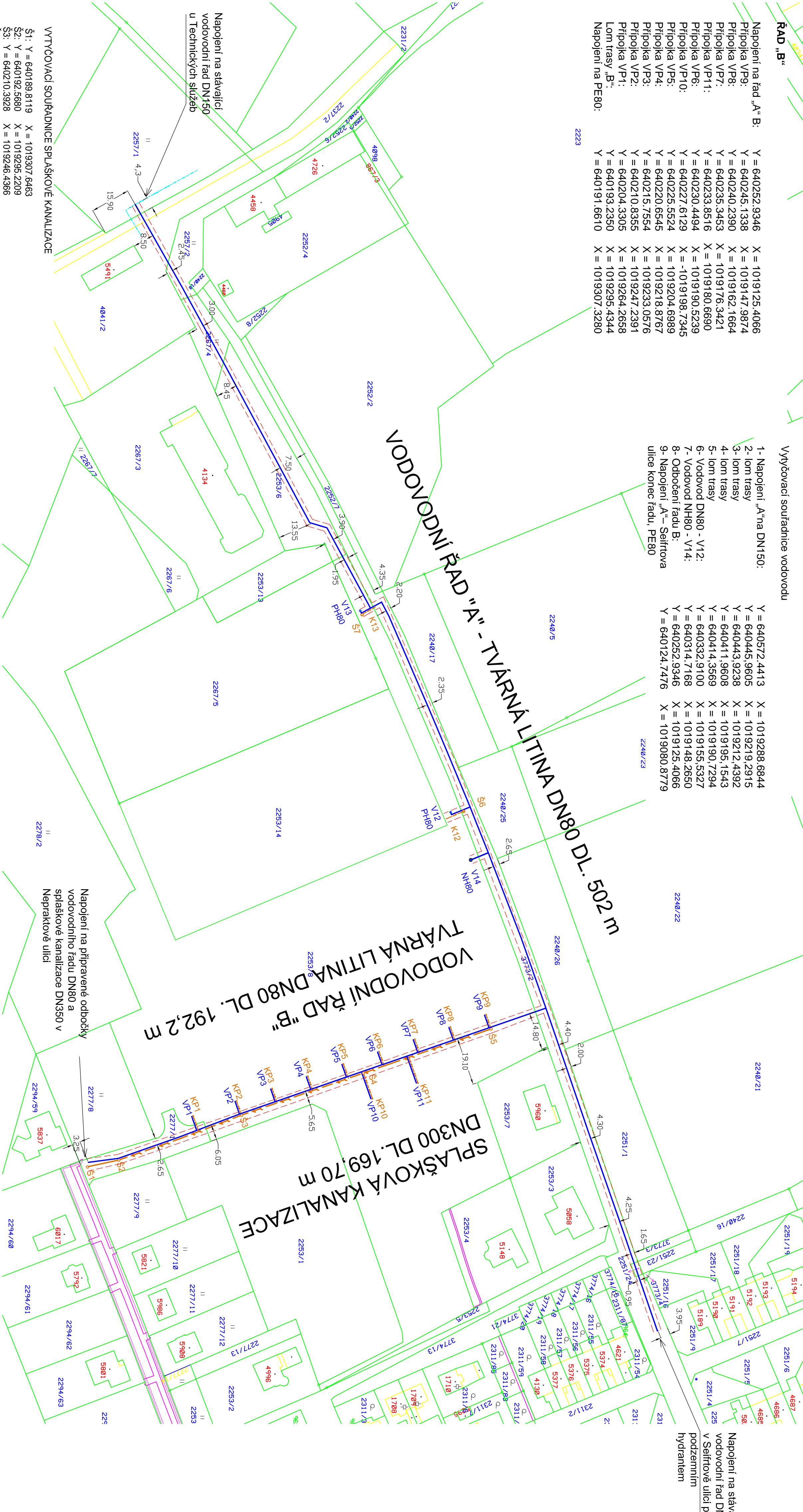


ŘAD „B“

Napojení na řad „A“ B:	Y = 640252.9346	X = 1019125.4066
Přípojka VP9:	Y = 640245.1338	X = 1019147.9874
Přípojka VP8:	Y = 640240.2390	X = 1019162.1664
Přípojka VP7:	Y = 640235.3453	X = 1019176.3421
Přípojka VP11:	Y = 640233.8516	X = 1019180.6690
Přípojka VP6:	Y = 640230.4494	X = 1019190.5239
Přípojka VP10:	Y = 640227.6129	X = -1019198.7345
Přípojka VP5:	Y = 640225.5524	X = 1019204.6989
Přípojka VP4:	Y = 640220.6545	X = 1019218.8767
Přípojka VP3:	Y = 640215.7554	X = 1019233.0576
Přípojka VP2:	Y = 640210.8355	X = 1019247.2391
Přípojka VP1:	Y = 640204.3305	X = 1019264.2658
Lom trasy „B“:	Y = 640193.2350	X = 1019295.4344
Napojení na PE80:	Y = 640191.6610	X = 1019307.3280

Výtyčovací souřadnice vodovodu

1- Napojení „A“ na DN150:	Y = 640572.4413	X = 1019288.6844
2- lom trasy	Y = 640445.9605	X = 1019219.2915
3- lom trasy	Y = 640443.9238	X = 1019212.4392
4- lom trasy	Y = 640411.9608	X = 1019195.1543
5- lom trasy	Y = 640414.3569	X = 1019190.7294
6- Vodovod DN80 - V12:	Y = 640332.9100	X = 1019155.5327
7- Vodovod NH80 - V14:	Y = 640314.7168	X = 1019148.2650
8- Odbočení řádu B:	Y = 640252.9346	X = 1019125.4066
9- Napojení „A“ - Seifrtova ulice konec řádu, PE80	Y = 640124.7476	X = 1019080.8779



LEGENDA

Š1:	Y = 640189.8119	X = 1019307.6463
Š2:	Y = 640192.5680	X = 1019235.2209
Š3:	Y = 640210.3928	X = 1019246.4366
Š4:	Y = 640227.1485	X = 1019197.9350
Š5:	Y = 640244.6786	X = 1019147.1920
ŠACHTY NA PŘÍPOJKÁCH:		
KP1:	Y = 640210.1059	X = 1019265.6646
KP2:	Y = 640216.0619	X = 1019248.4314
KP3:	Y = 640220.9617	X = 1019234.2543
KP4:	Y = 640225.8615	X = 1019220.0771
KP5:	Y = 640230.7613	X = 1019205.8999
KP6:	Y = 640235.6611	X = 1019191.7228
KP7:	Y = 640240.5609	X = 1019177.5456
KP8:	Y = 640245.4607	X = 1019163.3684
KP9:	Y = 640250.3605	X = 1019149.1913
KP10:	Y = 640216.9620	X = 1019194.3514
KP11:	Y = 640223.2029	X = 1019176.2847
K12:	Y = 640331.2010	Š6 + odbočka kanalizace DN250
K13:	Y = 640412.3602	X = 1019193.2256 odbočka kanalizace DN250 zakončená šachtou Š7

Nové síť:

- Vodovod DN80- TL
- Gravitační kanalizace DN300
- KP - kanalizační přípojka
- VP - vodovodní přípojka

Hranice parcel dle KN
Věcná břemena uložena v KN
(ochranná pásma inženýrských sítí)

Nové ochranné pásmo vodovodu a kanalizace (1,5 m od vnějšího lince potrubí na obě strany)

Hlavní projektant	Ing. Blanka Matějková	ING. BLANKA MATĚJKOVÁ
Vypracoval	Město Dvůr Králové nad Labem	Vodohospodářský projekt ICO 101 886, DN 150, 200, 250, 300, 350, 400, 450, 500, 550, 600, 650, 700, 750, 800, 850, 900, 950, 1000
Investor	Projekt pro společné užívání a stavební řízení	Investor
Stupeň		
MALÁ PRŮMYSLOVÁ ZÓNA, LOKALITA SYLVAROV		Měřítko 1 : 1000
VODOVOD A SPLAŠKOVÁ KANALIZACE		Datum říjen 2019
Katastrální situacní výkres		Zakázka 34 / 2018
		Příloha č.
		C.2